

SITUACIÓN DEFICIENCIAS DETERMINADAS

PREVIO

DURANTE

POSTERIOR

DEPARTAMENTO:	Santa Rosa	MUNICIPIO:	Santa Cruz Naranjo
NOMBRE DEL ESTABLECIMIENTO:	Escuela Oficial Rural Mixta	DIRECCIÓN DEL ESTABLECIMIENTO:	Cantón Plan de la Caña
CÓDIGO DEL ESTABLECIMIENTO:	06-12-0007-43	FECHA:	



Foto 1: lamina del techo en mal estado con perforaciones y partes rasgadas



Foto 2: costaneras de techo con corrosión por humedad y humo de cocina



Foto 3: vidrios de ventanas rotos y en mal estado



Foto 4: pintura exterior e interior de cocina en mal estado

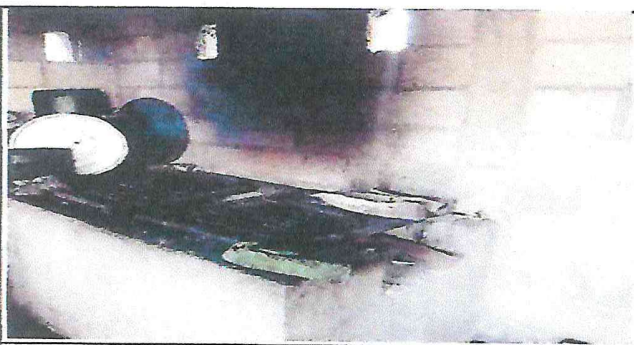

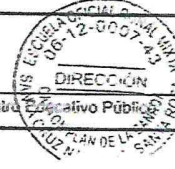


Foto 5: plancha de cocina en mal estado



Foto 6: salida de humo de cocina en mal estado, por chimenea destruida

Observación: Si es necesario se pueden agregar hojas adicionales y actualizar el número de hojas

<p><i>Miliana Pucuroz</i> Firma y sello del Presidente de la OPE</p> 	<p><i>[Signature]</i> Firma y Sello Director Centro Educativo Público</p> 
--	---